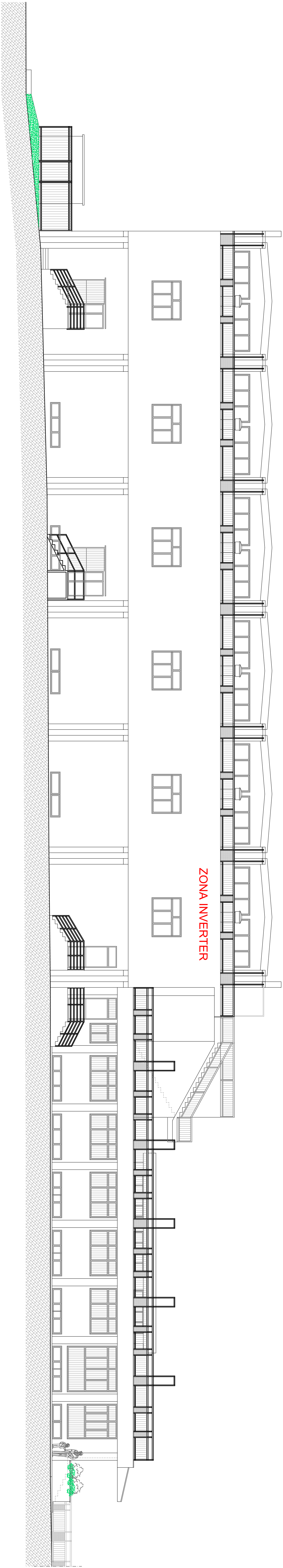
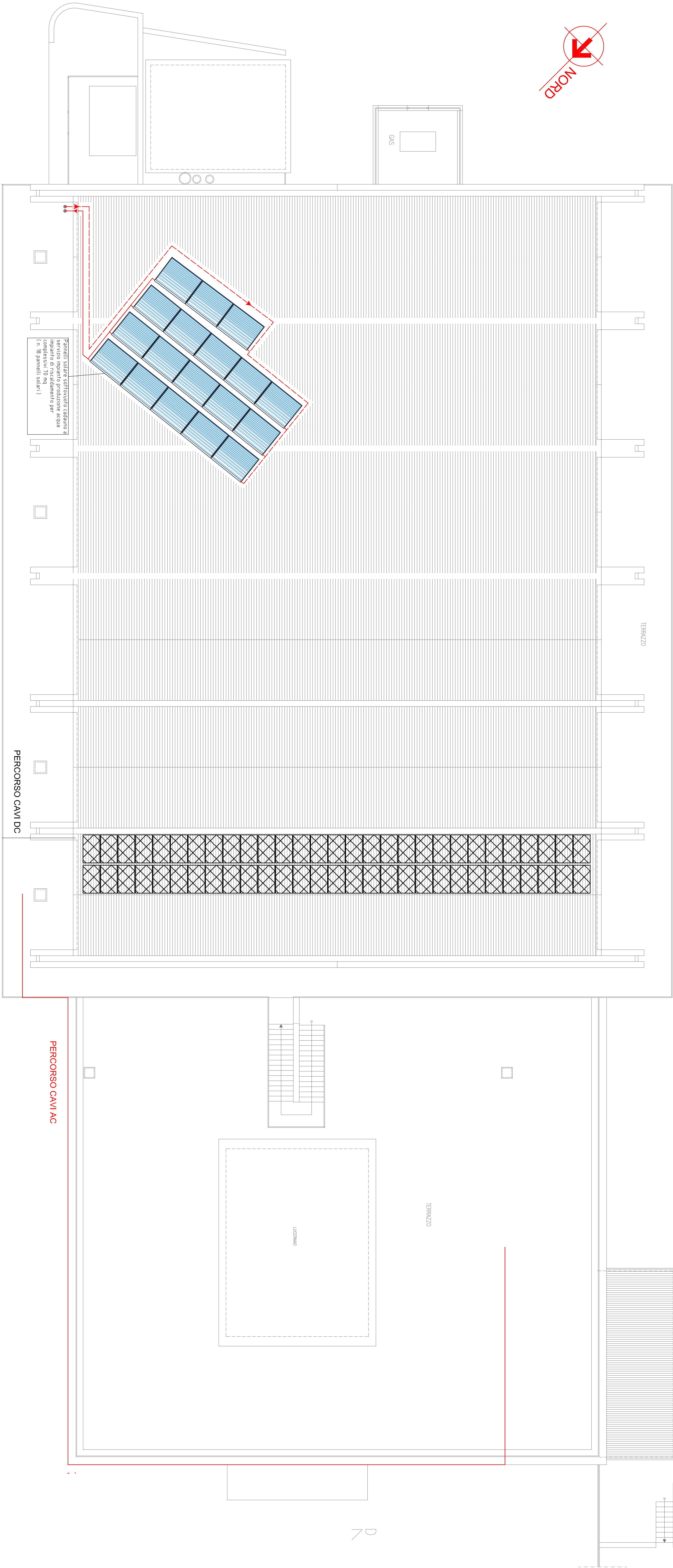
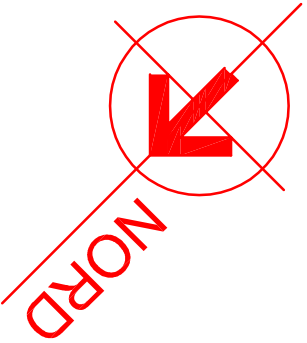


PROSPETTO EST



SCHEMA DISTRIBUZIONE PANNELLI SOLARI TERMICI E FOTOVOLTAICI

PIANTA COPERTURA
SCALA 1:100





Comune di Ivrea



Fondo di Sviluppo e Coesione
2007-2013



Regione Basilicata



Accordo di Programma Quadro "Bari - Parco di sviluppo urbano integrato" Delibera di Giunta n. 88/2012

Riqualificazione Energetica del Complesso Sportivo del Parco Montecale

Elaborato N. 5

Data

Titolo

Schema di copertura - sistema di distribuzione moduli solari termici e fotovoltaici con inverter

Revisione

Scala


1:100

Progetto esecutivo

Responsabile Unico del Procedimento
Ing. Giuseppe D'Onofrio
Supporto al RUP
Ing. Donatella Zotta

Progettista

Ing. Antonio D'Angela
Coordinatore della Sicurezza in fase di Progetto Esecutivo
Geom. Dario Tomasilio



Attività
Progettazione
Realizzazione
Gestione
Monitoraggio